

# Billedanalysemetoder i dansk



# Spørgsmål til et kunstværk

- De spørgsmål, man stiller til et kunstværk, kan tilsammen give forskellige vinkler på den helhed, som kunstneren har nedlagt i værket
- Forskellige metoder:
  1. Den formalistiske metode
  2. Den ikonologiske metode
  3. Den materialhistoriske metode
  4. Den biografiske metode
  5. Den komparative metode

# Den formalistiske metode

- Udviklet af Heinrich Wölfflin (1865-1945)
- Fokus på billedkunstens særkende (form og stil)

Stil:

1. Den individuelle stil (kunstnerens valg af visuelle virkemidler)
2. Den nationale stil (eks. fransk kunst fra en bestemt periode)
3. Den tidsmæssige stil (eks. 1600-tallets barokke stil med dødningshoveder osv.)

# Den formalistiske metode

Konklusion: fokus på billedets formelle aspekter  
(linie, flade, lys, farve, rum, komposition)

IKKE FOKUS PÅ: meninger og betydninger, derfor  
kan den formalistiske metode ikke stå alene.

# Læs dette billede formalistisk

J. Th. Lundbye: En dansk kyst. Motiv fra Kitnæs ved Isefjorden



J. Th. Lundbye: En dansk kyst. Motiv fra Kitnæs ved Isefjorden. 1842-43. Olie på lærred. 188,5 x 255,5 cm.

Statens Museum for Kunst/Hans Petersen

# Den ikonologiske metode

- Skabt af Erwin Panofsky (1892-1968)
- Fokus på betydninger og indhold i kunstværker
- Ved at se på de ydre (formalistiske) tegn skal man nå til en erkendelse om værkets indre mening
- Betydningslag:
  1. Den naturlige betydning (fokus på eks. figurer som afdækkende handlinger)
  2. Den konventionelle betydning (intellektuel beskæftigelse med billedsproget –eks. kristne henvisninger i et værk kræver kendskab til historien)
  3. Den indre betydning (kunstnerens bearbejdning af principper og ideer fra bestemte tidsperioder –billedet som udtryk for en given tids samfundsopfattelse)

# Opgave. Læs samme billede ikonologisk?

J. Th. Lundbye: En dansk kyst. Motiv fra Kitnæs ved Isefjorden



J. Th. Lundbye: En dansk kyst. Motiv fra Kitnæs ved Isefjorden. 1842-43. Olie på lærred. 188,5 x 255,5 cm.

Statens Museum for Kunst/Hans Petersen

# Den materialhistoriske metode

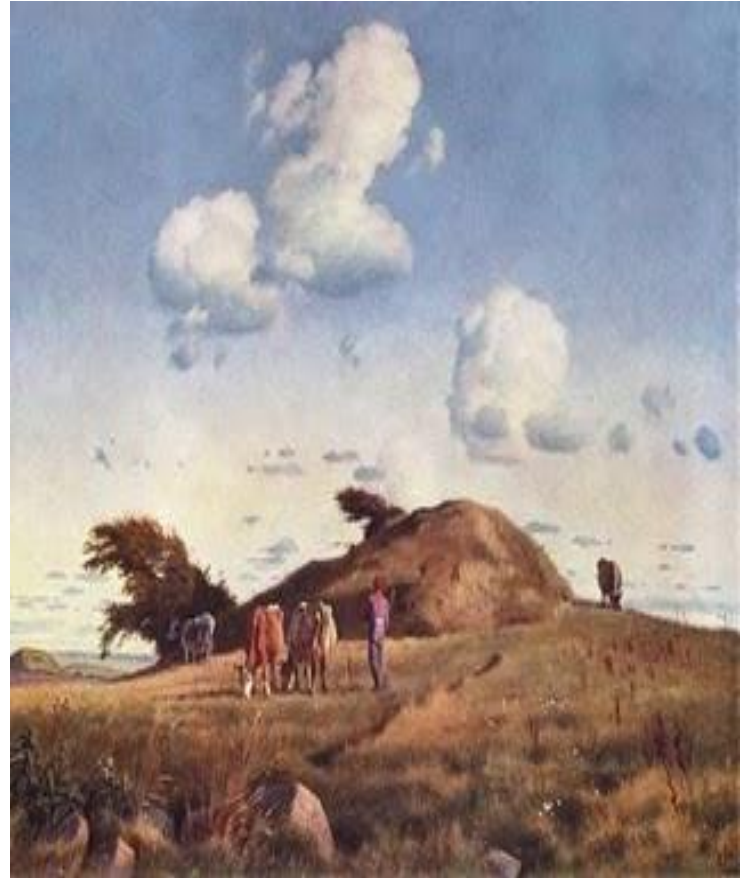
- Fokus på at kunstværket afspejler den tid, det er lavet i.
- Kunstværket som subjektiv og følelsesmæssig kommentar til tidens politiske og kulturelle opfattelser.



# Den biografiske metode

- Fokus på kunstnerens privatsfære, familieforhold og livsforløb
- Billede af Lundbye – kan billedet læses biografisk? Og er det relevant?:

[http://da.wikipedia.org/wiki/J.Th.\\_Lundbye](http://da.wikipedia.org/wiki/J.Th._Lundbye)



# Den komparative metode

- Inddragelse af flere billeder i analysen
- Udvælgelsen af billeder ud fra:
  - Samme motiv (kroppen)
  - Samme stil (glade billeder)
  - Samme komposition
  - Samme farver
  - Samme kunstner

To tilgange:

- den polariserende metode (forskellige billeder på trods af ensartethed)
- den sammenstillede metode (ensartede træk til trods for meget forskellige billeder)

# Læsestrategier og billedanalysemetoder

- Er der forskelle og ligheder mellem analysemetoderne i litteraturanalyse og billedanalyse?

J. Th. Lundbye: En gravhøj fra oldtiden ved Raklev på Refsnæs



J. Th. Lundbye: En gravhøj fra oldtiden ved Raklev på Refsnæs. 1839. Olie på lærred. 66,7 x 88,9 cm.  
Thorvaldsens Museum